



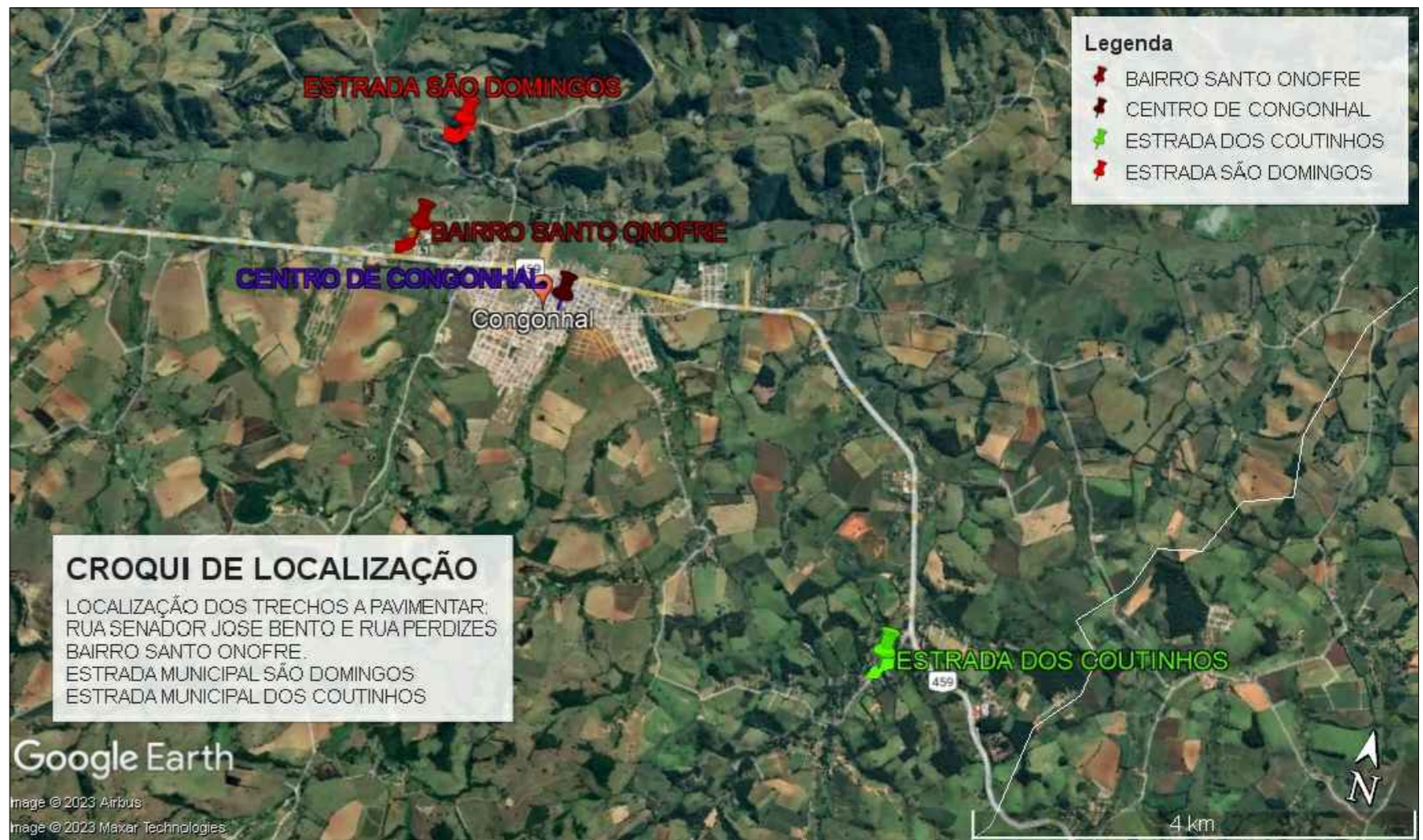
LOCALIZAÇÃO ESTRADA MUNICIPAL SÃO DOMINGOS - TRECHO 03  
 COORDENADAS: INICIAL (22°8'28,97"S / 46°3'12,75"O) - FINAL (22°8'25,62"S / 46°3'4,87"O)



LOCALIZAÇÃO DAS RUAS NO BAIRRO SANTO ONOFRE  
 RUA PERDIZES:  
 COORDENADAS: INICIAL (22°9'0,78"S / 46°3'13,38"O) - FINAL (22°8'58,20"S / 46°3'13,04"O)  
 RUA SENADOR JOSE BENTO:  
 COORDENADAS: INICIAL (22°9'1,43"S / 46°3'13,52"O) - FINAL (22°9'4,91"S / 46°3'19,45"O)



LOCALIZAÇÃO ESTRADA DOS COUTINHOS  
 COORDENADAS: INICIAL (22°10'34,78"S / 46°0'18,74"O) - FINAL (22°10'28,65"S / 46°0'13,67"O)



LOCALIZAÇÃO DOS TRECHO A SER PAVIMENTADO  
 BAIRROS SANTO ONOFRE, SÃO DOMINGOS E COUTINHOS

<b>PREFEITURA MUNICIPAL DE CONGONHAL</b> Secretaria Municipal de Obras		Folha: 01/01
		Escala: Indicada
Obra: PAVIMENTAÇÃO EM INTERTRAVADO - Planta de Localização		Unidade: Metros
Local: Bairros diversos de Congonhal - MG		Data: Dezembro de 2023
Proprietário: Prefeitura Municipal de Congonhal	CNPJ: 18.675.967/0001-39	Visto:
Responsável: Eng. Darian Jonnis José da Silva	CREA: 174.603/D	Visto: